

白磁 NEWS

VOL.14

ガラスの新しい仲間です!

これからの季節にぴったりのガラス製品に
新商品が仲間入りしました。
器の他にもさまざまな種類がございます♪

830127
インヴィテーション
26cmプレート
¥510 **👉¥408**
(直径26cm)



制作例

★高さわずか3cmからのミニ香水瓶
(¥650~)も多数ございます。
ぜひ店頭でご覧ください!



830965
リアルト 24cmトレイ
¥1,800 **👉¥1,440**
(長辺24cm)



830126
インヴィテーション
19.5cmプレート
¥480 **👉¥384**
(直径19.5cm)



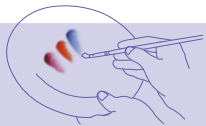
830968
イサオ フリーグラス
¥590 **👉¥472**
(直径10.1cm、口径7.4cm)



830966
リッチロイヤル
アッシュトrey
¥500 **👉¥400**
(長辺11cm)

👉は陶画舎メンバーズクラブ会員様価格です。

通常価格より白磁20%割引・道具10%割引。メンバーズクラブについて詳しくはHP・お電話でお問合せください。



器はキャンバス。一陶画舎講師のよもやまコラム

最近、和のテイストの作品を描きたいという方が以前と比べて多くなってきたように感じます。昨年から講師制作のテキスト販売を始めたのですが、その中でも一番人気は「赤絵の角皿揃え」です。また、私の担当する「専科コース・赤絵を学ぶ」では、少しでも絵付経験があればどなたでも受講できるコースなので、今まで西洋陶絵付をしていたけれど赤絵を描いてみたいという方に加え、最近では絵付経験はあまりないけれどチャレンジしてみたい!と受講される方も増えてきました。

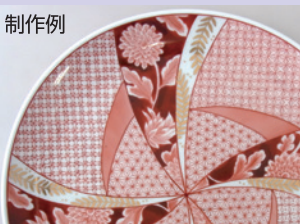
皆さん最初は「本当にあんな細かいの、私描けるでしょうか…」と心配されるのですが、実際に描いてみると「最初どうなっちゃうのかしら…」と思った割には、文様が埋まると結構まとまるものですね!とおっしゃる方が多いです。赤絵講座の課題作品のような比較的描き込むデザインの作品は、シンプルなもの

ものと比べて一本一本の線が目立ちにくく、全体像で見るとボリューム感で見栄えがするので、私としては細かく描き込む方が初心者の方には向いているのではないかと考えています。そうは言っても「一定の細さの線を描く」というのは、絵付の中で基本のテクニックであると同時に、正直難しい。上達するには数をこなすしかないので、そういう意味では赤絵はかなり沢山の線を描くので、レベルアップにおすすめです。

綺麗な線を描くには筆などの道具のチョイス、絵具の溶き方、筆運びの方法など、様々なポイントがあります。興味がある方には講座を受けていただくのが一番なのですが、なかなか通うのが難しいという方は、販売中の赤絵のテキストなどを参考になさってみてください。面が埋まっていく達成感、一度味わうと結構楽しいですよ! (原宿陶画舎講師/松山裕子)

★ 赤絵を描くのにおすすめの白磁 ★

制作例



プレーンで何も飾りのない丸皿は和テイストの作品を描くときには欠かせません。シリーズで色々なサイズが揃っています。

- ① 807817 なじみ9cm小皿 ¥160 **👉¥128**
- ② 804186 UW 17cm(6 1/2インチ)メタプレート ¥700 **👉¥560**
- ③ 804185 UW 19cm(7 1/2インチ)メタプレート ¥940 **👉¥752**
- ④ 804184 UW 23cm(9インチ)メタプレート ¥1,300 **👉¥1,040**
- ⑤ 804183 UW 26cm(10インチ)メタプレート ¥2,200 **👉¥1,760**

制作例



バルサ、モーニングブライスはモダンな和のテイストの作品を描くときに使いやすいシリーズです。

- ① 808811 バルサ オードブルプレート ¥1,100 **👉¥880**
- ② 808810 バルサ デザートプレート ¥650 **👉¥520**
- ③ 808968 モーニングブライツ30cmロングプレート ¥1,650 **👉¥1,320**
- ④ 808972 モーニングブライツ 8プレート ¥250 **👉¥200**