

白磁 NEWS

VOL.18

目にも涼やかなガラスの器。

白磁にはない透明感が魅力のガラスの器。そのまま使用しても、透明感を活かして装飾しても素敵です。



830115
ガラスドームS(バード)
¥1,296 **¥1,036**
(高さ16cm)



830114
ガラスドームM(ローズ)
¥1,620 **¥1,296**
(高さ19cm)



◎は陶画舎メンバーズクラブ会員様価格です。通常価格より白磁20%割引・道具10%割引。メンバーズクラブについて詳しくはHP・お電話でお問合せください。



左/830122
グラスウェア アイスティー
カップアンドソーサー
¥610 **¥488**
(カップ全幅11.5cm、ソーサー直径13.7cm)

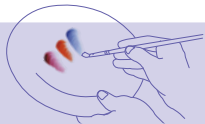


左/830124
ヴェラ アイスコーヒー
カップアンドソーサー
¥610 **¥488**
(カップ全幅10.9cm、ソーサー直径13.7cm)

右/830121
ベーシック プチジェラード
C/S(アイスデミ) ¥430 **¥344**
(カップ全幅8.3cm、ソーサー直径11.7cm)

右/830123
ヴェラ ビシソワーズC/S
(アイスデミ) ¥430 **¥344**
(カップ全幅7.7cm、ソーサー直径11.7cm)

※上記4点のカップアンドソーサーはいずれも熱湯不可です。ガラス焼成は可能ですが、耐熱ガラスではないため熱湯でのご使用はできません。

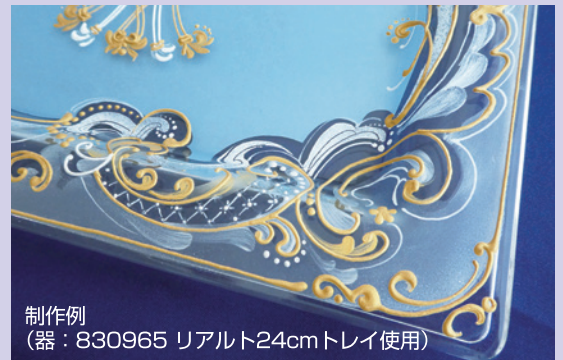


器はキャンバス。—陶画舎講師のよもやまコラム—

夏にむけて気分が盛り上がるガラス絵付け。今年も器や道具の新商品が出る中でおすすめは『フロスティ絵具』です。すりガラス調に仕上がる絵具は涼しげで、ガラスという素材特有の艶や透明感との対比が描いた絵柄やデザインを引き立てます。

マット盛り絵具やメタリック絵具と合わせた絵付けをこの夏楽しんでみてはいかがでしょうか。これらを使った制作例を紹介します。まず『油性マスキングリキッド』で文様部分を大きめにマスキングして『水溶性メディウム速乾性』で溶いた『フロスティ絵具』をスポンジでパディングして乾かしてからマスキングを取ります。次に『フロスティ絵具』と『メタリック絵具シルバー』を速乾性の油性溶剤『スーパーMX』で溶いて丸筆で大きなスクロール模様を描きます。ここで1度600℃で焼成してから、絵具のざらつきを『スーパーアシレックス』の1300番で軽く磨いて洗い流します。一度磨くことで手触りも良くなり、この後の盛りの作業で修正するときにも綺麗に拭き取れます。その上から『マット盛絵具』のゴールドとパールで盛り(これは絞り出し)をします。溶剤は水溶性メディウムとスーパーMXどちらでも良いです。盛絵具は乾いた上から重ねて立体感が出せ、またペンも筆も使えます。終わったら再度600℃で焼成し完成。プラスアルファで“透明感”をいかしながら色ガラスもつくれる『ラスタ転写』を組み合わせても綺麗です。

最後に、ガラス絵付け制作おすすめの道具は『ガラスパレット』と黒い下敷き(紙やクロスなど)です。絵具の濃淡はもちろん、白磁以上に目立つガラス面の指紋やほこり、修正跡がとても見やすくなります。ぜひこの夏、ガラス絵付けに挑戦してみてください。(原宿陶画舎講師/渡辺由起)



左/852575
油性マスキングリキッド **NEW**
¥1,080 **¥972**
リニューアルして、商品が新しくなりました。従来のものより乾燥が遅くなったため使いやすくなっています。

右/852574
油性マスキング専用うすめ液 **NEW**
¥648 **¥583**

852749 スーパーアシレックス
2枚セット(パッド付)
¥1,338 **¥1,204**

焼成作品のざらつきのつや出しに使います。2枚使いで仕上げることに、キメ細かなめらかで美しい表面に仕上げる優れものです。ガラスにも陶磁器にも使え、1つあれば便利です。

